





Inslussning: tidig och samordnad planering av tiden efter anstaltsvistelsen

Kristina Landemark
Kriminalvårdens huvudkontor
Kristina.landemark@kriminalvarden.se

Några utgångspunkter:

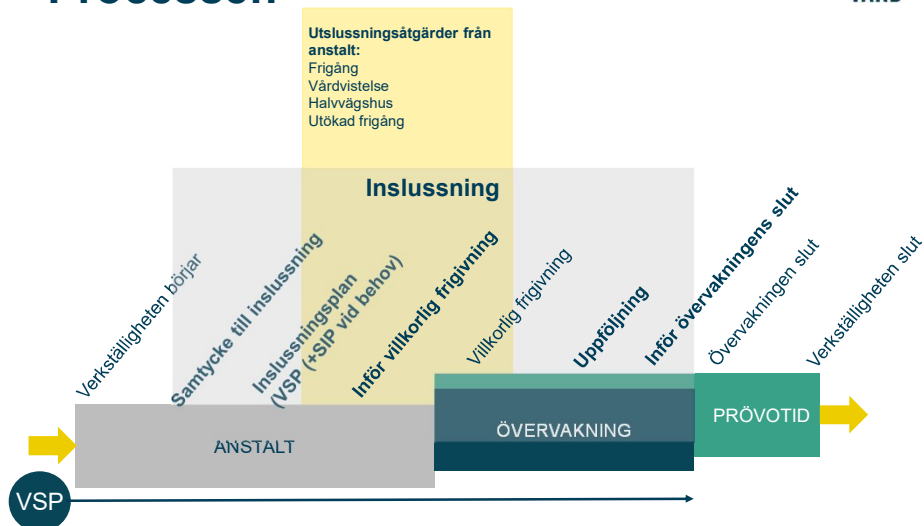
-  Samverkan är en nödvändig del av Kriminalvårdens återfallsförebyggande uppdrag!
-  Dömda med hög risk för återfall i brott har ofta omfattande och komplexa behov och problem
-  Normaliseringsprincipen förtydligar ansvarsfördelningen mellan Kriminalvården och andra aktörer
-  Frivården ansvarar för att planera och samordna frigivningen och övervakningstiden

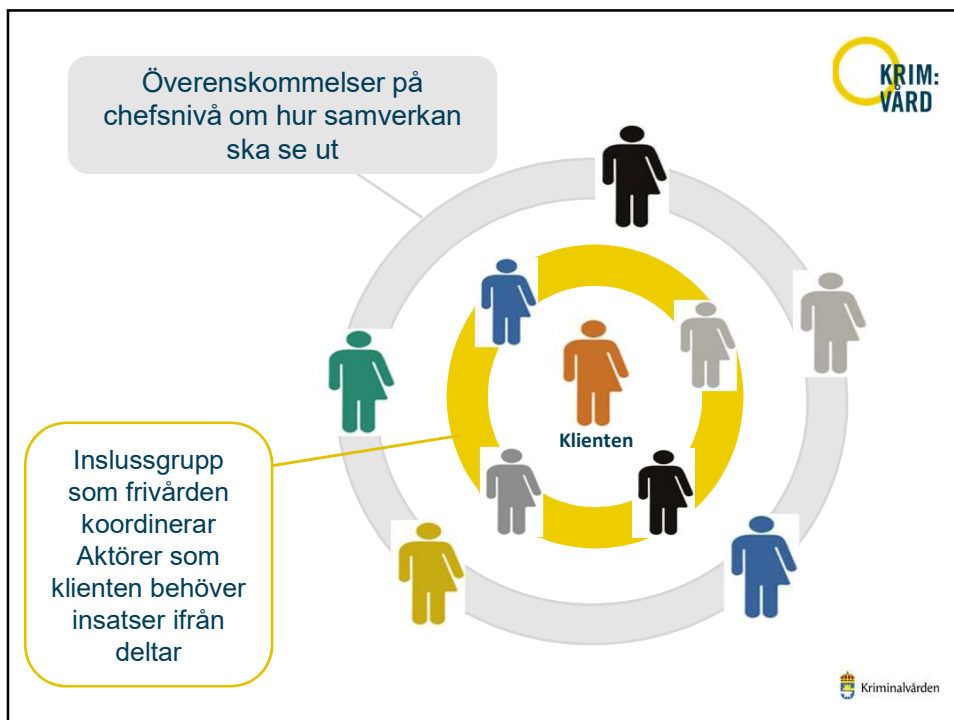
Inslussning – vad är det?



- Samordnad och tidig planering av villkorlig frigivning för att öka klienters förutsättningar att komma in i samhället efter anstaltstiden. Involvera aktörer i klientens hemkommun/region
- Insatser som påbörjas i anstalt ska följas upp under övervakningen – täpp till glappen mellan slutet och öppen kriminalvård

Processen





Exemplet Sundsvall

KRIM: VÅRD

 Kronofogden

 Region Västernorrland

 Sundsvalls kommun

 ARBETSFÖRMEDLINGEN
SWEDISH PUBLIC EMPLOYMENT SERVICE

 FRÄLSNINGENS ARMÉN

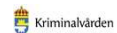
 | Kommunens aktivitetsansvar KAA

Kriminalvården



Inslussning i Kriminalvården

- Regeringsuppdrag 2018: pröva inslussning i försöksverksamhet
- Kunskapsspridning av inslussmodellen för samverkan, mentorskap 2020-2021
- Juni 2021: nytt regeringsuppdrag om att bredda och utveckla inslussning



Lärdomar och framåtblick:

- Samverkan är strukturer **och** relationer
- Samverkan mellan samhällsaktörer är nödvändig och tar tid och resurser i anspråk
- Med inslussningsmodellen kan fler samhällsaktörer involveras i klientens väg tillbaka in i samhället efter anstaltstiden





www.kriminalvarden.se/inslussning