



Länsstyrelsen  
Skåne

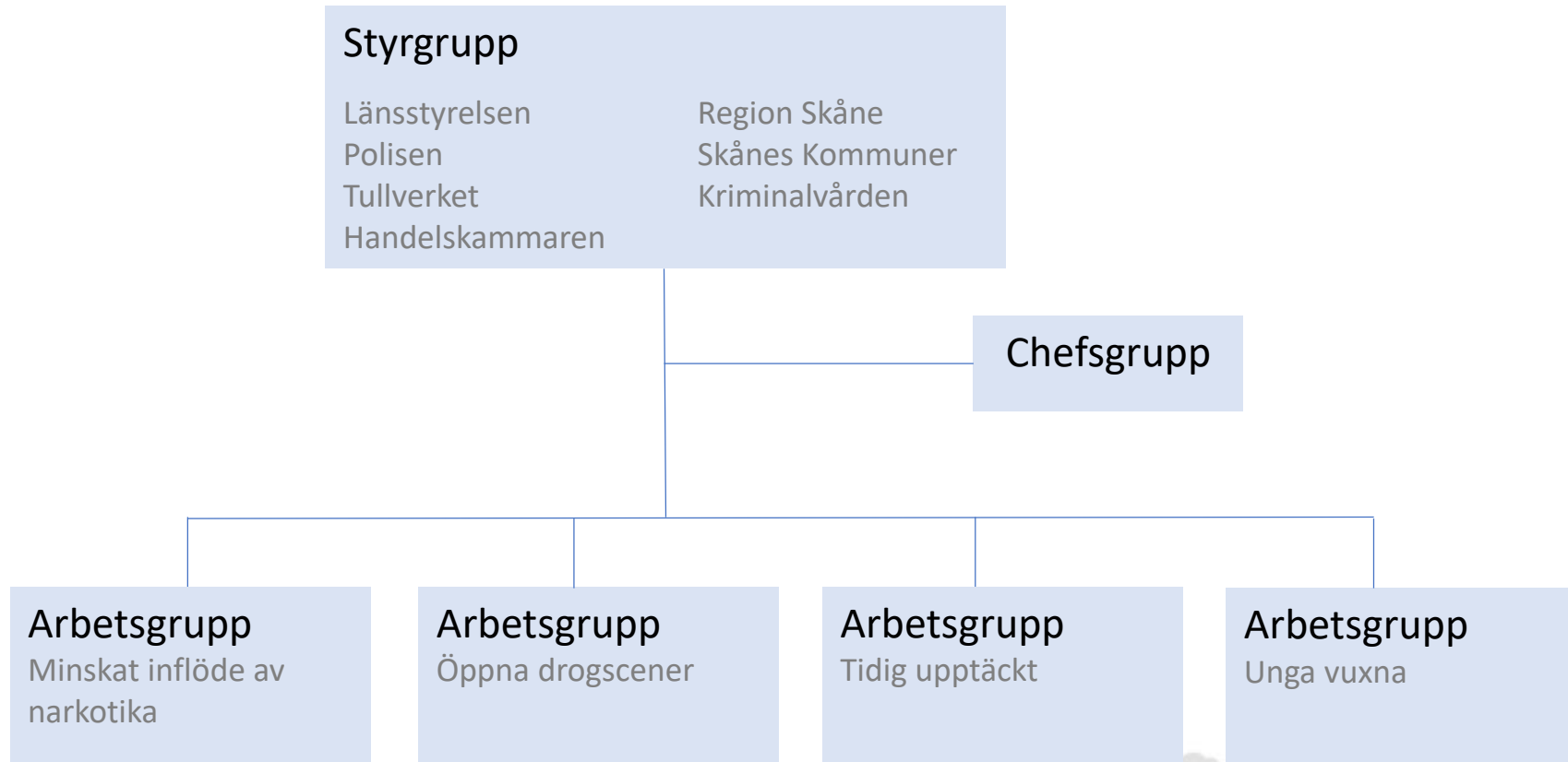
# Öppna drogscener

- en del av Skåne tillsammans  
mot narkotika 2021-2023

Annika Wågsäter, Brottsförebyggande samordnare  
26 oktober 2022



# Organisation Skåne tillsammans mot narkotika



# Varför ett projekt mot öppna drogsener?

- Polisen er att det förekommer öppna drogsener i en majoritet av Skånes kommuner.
- Bilden bekräftas i samtal med de skånska kommunerna.
- Öppna drogsener genererar annan brottslighet och social risker för de individer (särskilt barn och unga) som vistas på eller i anslutning till platsen.
- De öppna drogsenerna skapar otrygghet.
- Är en problematik som ingen enskild aktör kan lösa utan det krävs samverkan.



# Arbetsgrupp öppna drogsener

Polisen, Länsstyrelsen, Skånetrafiken och MAU

## Uppdrag

- Identifiera arbetsmetoder och insatser.
- Utforma och genomför ett projekt som den lokala nivån stöd i deras arbete kring öppna drogsener.
- Rekrytera minst fyra kommuner med tillhörande lokalpolisområden till projektet.
- Utvärdera arbetet



## Vad erbjuder vi?

- 6 kunskaps- och erfarenhetsträffar.
- Stöd utifrån den egna organisationens förutsättningar mellan träffarna.
- Uppföljning av arbetet via Malmö universitet.

## Upplägg erfarenhetsträffar

### 2022

Träff 1 (september)

*Vad säger forskningen samt kartläggning*

Träff 2 (december)

*Fortsättning kartläggning samt orsaksanalys*

### 2023

Träff 3 (januari/februari)

*Insatser och handlingsplaner*

Träff 4 (april/maj)

*Uppdatering om hur arbetet fortlöper*

Träff 5 (september)

*Uppföljning och utvärdering*

Träff 6 (november)

*Avslutning – hur fortsätter arbetet*





# Kommuner / polis som är med i projektet

- Malmö 351 749 invånare
- Lund 127 376 invånare
- Kristianstad 86 641 invånare
- Hässleholm 52 309 invånare
- Trelleborg 46 231 invånare
- Svedala 23 222 invånare



# Vad förväntar vi oss av de som är med i projektet?

- Både kommun + polis säger ja till att vara med i projektet och utser var sin "ansvarig/samordnare" för arbetet.
- Att de "ansvariga/samordnarna" deltar på träffarna samt arbeta med frågan mellan träffarna.
- Då flera delar inom kommunen och polisorganisationen berörs krävs en förankring på chefsnivå.
- Tid, tålamod och uthållighet.



# Tankar och medskick

- Börja i det lilla.
- Få till en bred samverkan
- Öppna drogsener handlar såväl om platsen som om människorna som befolkar den.
- Det är "på tiden" att vi kraftsamlar mot denna problematik





